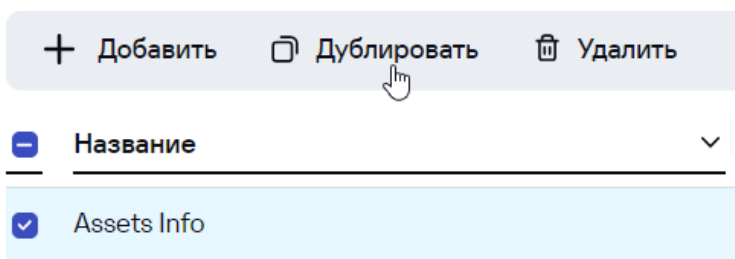


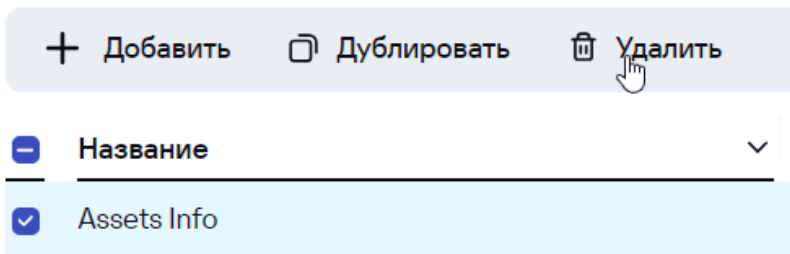
Как узнать связи между ресурсами KUMA

Данный способ является workaround, в будущих релизах будет добавлен штатный механизм отображения зависимостей.

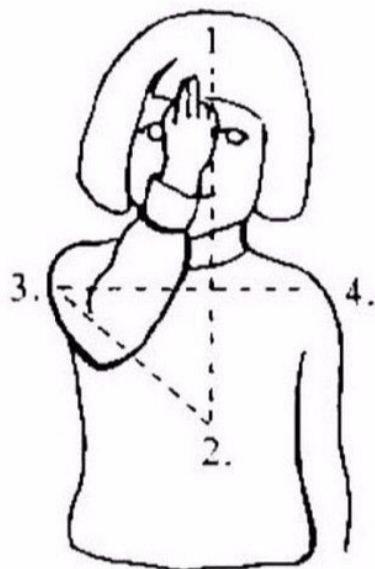
Шаг 0. Предварительно создаем копию нужного ресурса.



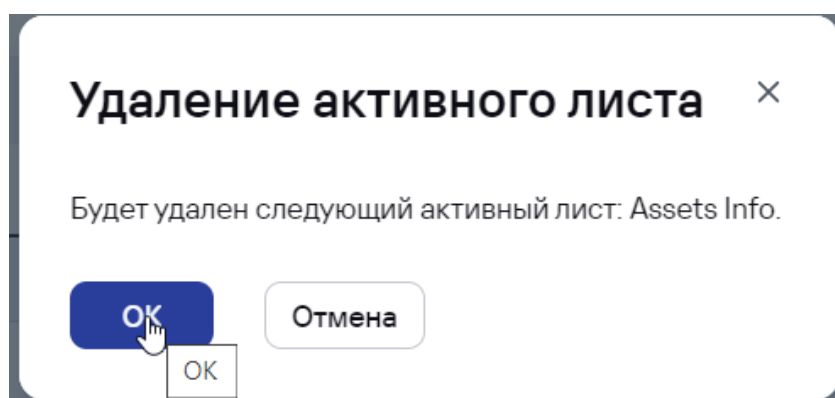
Шаг 1. Выбираем ресурс и нажимаем "Удалить"



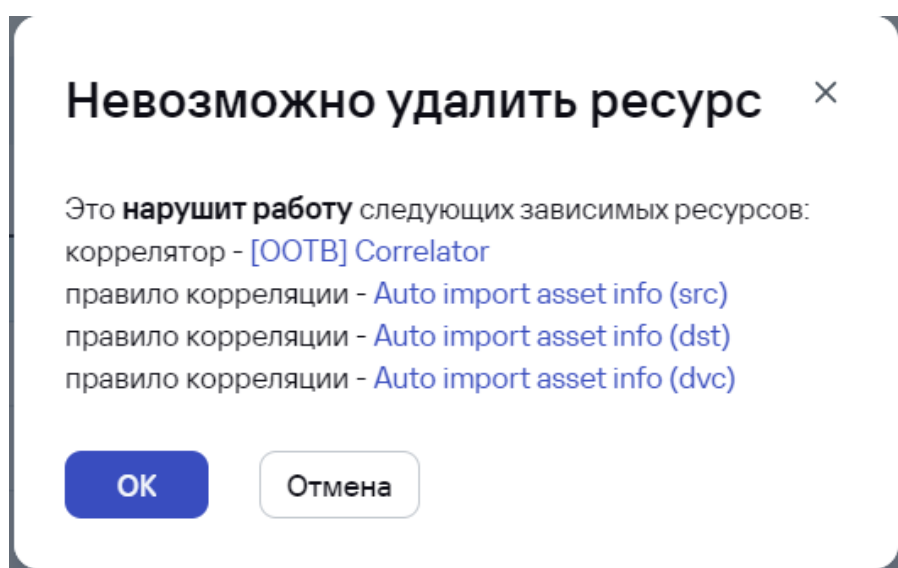
Шаг 2.



Шаг 3. Подтверждаем удаление.



Шаг 4. В случае, если от ресурса зависят другие ресурсы KUMA, удаление не произойдет и будет выведен список зависимых ресурсов. Если зависимостей не было найдено, то ресурс будет безвозвратно удален (поэтому на шаге 0 был сделан дубликат ресурса).



Revision #7

Created 28 February 2024 08:39:13 by Koala

Updated 7 July 2024 09:02:46 by Koala